

DANE IDENTYFIKACYJNE POJAZDU (*)

Marka: SKODA
 Model: Superb III 2.0 TSI MR`15 E6d
 Wersja: Laurin & Klement 4x4 DSG
 Rodzaj pojazdu: Samochód osobowy

Rok produkcji: 2016

Nr rejestracyjny: SI 77581
 VIN: TMBCE9NP5H7035080

Data pierwszej rejestracji	2016/10/26
Data oględzin	2024/02/28
Wskazanie drogomierza	367220 km
Okres eksploatacji pojazdu (16/10/26-24/02/28)	88 mies.
Kolor powłoki lakierowej, (rodzaj lakieru)	czarny 2-warstwowy z efektem metalicznym
Dop. masa całkowita	2150 kg
Rodzaj nadwozia	sedan 4 drzwiowy
Jednostka napędowa	z zapłonem iskrowym (wtrysk)
Pojemność / Moc silnika	1984 ccm / 206kW (280KM)
Doładowanie	Turbosp. z chłodn. powietrza
Liczba cylindrów / Układ cylindrów / Liczba zaworów	4 / rzędowy / 16
Rodzaj skrzyni biegów	automatyczna
Rodzaj napędu	4x4

WYPOSAŻENIE STANDARDOWE

L.p.	Nazwa elementu wyposażenia	L.p.	Nazwa elementu wyposażenia
1	ABS - system zapobiegający blokowaniu kół	33	Reflektory bi-ksenonowe AFS
2	Asystent toru jazdy Lane Assist	34	Rolety p/słoneczne szyby tylnej i tylnych bocznych
3	Blokada mechanizmu różnicowego EDS	35	Schówek na okulary
4	Blokada mechanizmu różnicowego XDS Plus	36	Siatki mocujące bagaż
5	Bluetooth IV	37	Siedzenia tylne składane z bagażnika
6	Dywaniki Lounge Step	38	Sound System CANTON (12 głośników, moc 610 W)
7	Fotel kierowcy regulowany elektrycznie + pamięć położenia	39	Spryskiwacze reflektorów
8	Fotel pasażera regulowany elektrycznie	40	Spryskiwacze szyby przedniej podgrzewane
9	Fotele przednie i tylne z podparciem odcinka lędźwiowego	41	SUNSET
10	Funkcja SMART LINK	42	System bezkluczykowej obsługi samochodu - Kessy
11	Głośniki 12 szt. hi-fi	43	System DSR
12	Gniazdo 12V w bagażniku	44	System elektronicznej kontroli toru jazdy ESP
13	Hamulec antykolizyjny	45	System kontroli ciśnienia w oponach
14	Hamulec ręczny elektromechaniczny	46	System monitorowania martwego pola w lusterkach
15	Immobilizer	47	System nawigacji satelitarnej Columbus
16	Kierownica 3-ramienna pokryta skórą	48	System p/poślizgowy MSR
17	Klimatyzacja automatyczna Climatronic 3 strefowa	49	System p/poślizgowy przy przyspieszaniu ASR
18	Komputer pokładowy	50	System Start/Stop
19	Kurtyny powietrzne boczne	51	Światła do jazdy dziennej LED
20	Lusterka zewnętrzne podgrzewane elektrycznie	52	Światła tylne LED
21	Lusterka zewnętrzne regulowane elektrycznie	53	Tapicerka łączona ze skóry naturalnej i ekologicznej
22	Lusterka zewnętrzne składane elektrycznie	54	Tarcze kół aluminiowe 18"
23	Nakładki ozdobne progów	55	Tempomat
24	Parasol	56	Układ wspomagania nagłego hamowania HBA
25	Podłokietnik przedni	57	Worek na narty
26	Poduszka powietrzna kierowcy	58	Wyświetlacz Maxi-DOT kolorowy
27	Poduszka powietrzna kolanowa kierowcy	59	Zagłówki foteli przednich WOKS
28	Poduszka powietrzna pasażera z możliwością odłączenia	60	Zamek centralny zdalnie sterowany
29	Poduszki powietrzne boczne	61	Zawieszenie aktywne DCC
30	Pokrowiec do przewozu nart	62	Zestaw głośnomówiący "Bluetooth"
31	Pokrywa bagażnika sterowana elektrycznie	63	Zestaw naprawczy opon
32	Radioodtwarzacz Bolero CD + MP3		
L.p.	Nazwa pakietu / elementu pakietu wyposażenia standardowego		
1	Czujniki parkowania - przód/tył Czujniki parkowania - przód Czujniki parkowania - tył		

- 2 Fotele przednie i tylne podgrzewane
 - Kierownica podgrzewana
 - Fotel kierowcy podgrzewany
 - Siedzenia tylne podgrzewane
 - Fotel pasażera podgrzewany
- 3 Fotele przednie z regulacją wysokości
 - Fotel kierowcy z regulacją wysokości
 - Fotel pasażera z regulacją wysokości
- 4 Kierownica multifunkcyjna
 - Kierownica wielofunkcyjna
 - Sterowanie radiem w kierownicy
 - Kierownica 3-ramienna
 - Kierownica pokryta skórą
 - Sterowanie telefonem w kierownicy
 - Sterowanie komputerem pokładowym przy kierownicy
- 5 Lusterka zewnętrzne z pamięcią położenia ściemniane automatyczne
 - Lusterka zewnętrzne z pamięcią położenia
 - Lusterka zewnętrzne ściemniane automatycznie
- 6 Szyby przednie i tylne regulowane elektrycznie
 - Szyby przednie regulowane elektrycznie
 - Szyby tylne regulowane elektrycznie
- 7 Światła p/mgielne przednie z doświetlaniem zakrętów
 - Światła p/mgielne przednie
 - System doświetlania zakrętów

WYPOSAŻENIE DODATKOWE

Lp.	Nazwa elementu wyposażenia	Wartość [PLN]
1	Autoalarm z zabezpieczeniem wnętrza i blokadą odholowania	324
2	Bluetooth II (dopłata)	320
3	Fotel pasażera regulowany z siedzeń tylnych	54
4	Fotele przednie wentylowane <ul style="list-style-type: none"> Fotel kierowcy wentylowany Fotel pasażera wentylowany 	374
5	Kamera cofania	434
6	Kierownica wielofunkcyjna (dopłata) <ul style="list-style-type: none"> Sterowanie skrzynią biegów przy kierownicy 	106
7	Lakier metalizowany	888
8	Poduszki powietrzne boczne 2 rzędu siedzeń	567
9	Pokrywa bagażnika sterowana elektrycznie i bezdotykowo	470
10	Tempomat aktywny (dopłata)	262

OPIS ZAMONTOWANEGO W POJEŹDZIE OGUMIENIA

Koło	Marka, typ	Bieżnik [mm]	Zużycie [%]
Przednie lewe:	YOKOHAMA 235/45 R18 94W	BLUEARTH-A AE50 TL	50
Przednie prawe:	YOKOHAMA 235/45 R18 94W	BLUEARTH-A AE50 TL	50
Tylne lewe:	YOKOHAMA 235/45 R18 94W	BLUEARTH-A AE50 TL	50
Tylne prawe:	YOKOHAMA 235/45 R18 94W	BLUEARTH-A AE50 TL	50

STAN TECHNICZNY POJAZDU

Na podstawie przeprowadzonych oględzin przedmiotowego pojazdu stwierdzono:

Nadwozie: kompletne, stwierdzono poniższe uszkodzenia:

- punktowa korozja w wykroju przedniej szyby, ubytek punktowy warstwy lakierowej z ogniskiem korozji na tylnym prawym błotniku, zarsyowanie części tylnej tylnego prawego błotnika, powłoka lakierowa posiada zarsyowania w wykrojach klamek zewnętrznych

Wyposażenie: kompletne, stan utrzymania nie koresponduje z okresem eksploatacji, tykny zderzak posiada ślady wskazujące na jego przełamanie w części centralnej

Silnik: kompletny, utrudniony rozruch, stwierdzono konieczność usunięcia wycieków od strony rozrządu oraz zdiagnozowania i usunięcia przyczyny sygnalizacji tzw. check engine

Układ napędowy: kompletny, bez uwag

Zawieszenie z układem kierowniczym: kompletne, bez uwag

KOREKTY

WARTOŚĆ BAZOWA BRUTTO (93 mies.)	86 600 PLN
KOREKTA ZA WYPOSAŻENIE DODATKOWE	3 799 PLN
KOREKTA ZA PIERWSZĄ REJESTRACJĘ	2 282 PLN
KOREKTA ZA PRZEBIEG	-26 343 PLN
KOREKTY RÓŻNE	-9 642 PLN

W tym:	[%]	Wart. [PLN]
Stan utrzymania i dbałość o pojazd	-5,0	-3 316
Konieczne naprawy pojazdu	-7,5	-5 000
korozja	-2,0	-1 326

KOMENTARZ

Uwzględniono korekty w oparciu o wyniki oględzin pojazdu. Pojazd wymaga przeprowadzenia napraw koniecznych, których koszt szacuję na ok.5000zł.

Wartość rynkowa brutto wyżej zidentyfikowanego pojazdu, określona na dzień 28 lutego 2024 roku wynosi:

56700 PLN

(słownie: pięćdziesiąt sześć tysięcy siedemset złotych)

w tym VAT (23,0%) 10602,44 PLN

Wartość określono na podstawie:

- notowań wartości rynkowych ustalonych przez wykonawcę opinii,
- korekt mających wpływ na wartość pojazdu.

DOKUMENTACJA FOTOGRAFICZNA

DANE IDENTYFIKACYJNE POJAZDU

Marka: SKODA

Rok produkcji: 2016

Model: Superb III 2.0 TSI MR'15 E6d

Wersja: Laurin & Klement 4x4 DSG

Nr rejestracyjny: SI 77581

Rodzaj pojazdu: Samochód osobowy



Fot. 1



Fot. 2



Fot. 3



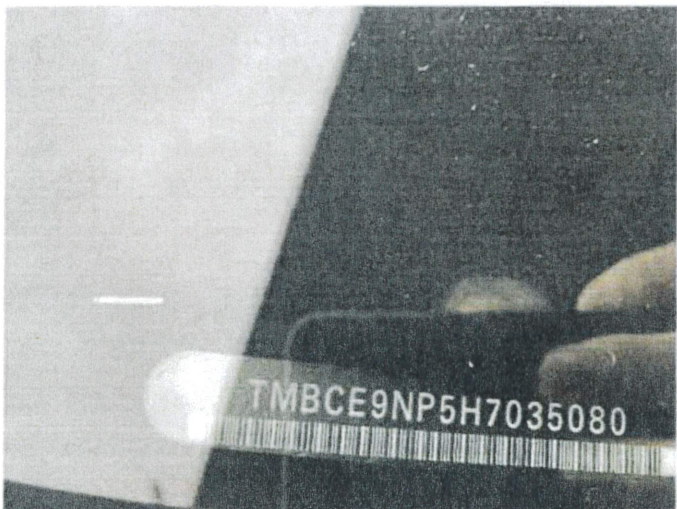
Fot. 4



Fot. 5



Fot. 6



Fot. 7



Fot. 8



Fot. 9



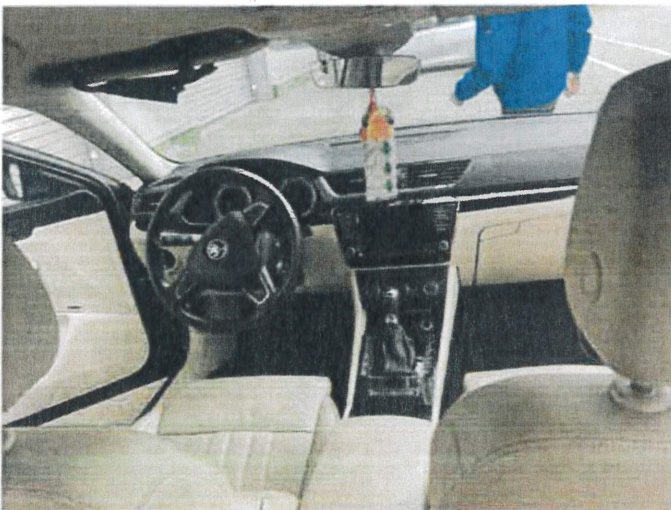
Fot. 10



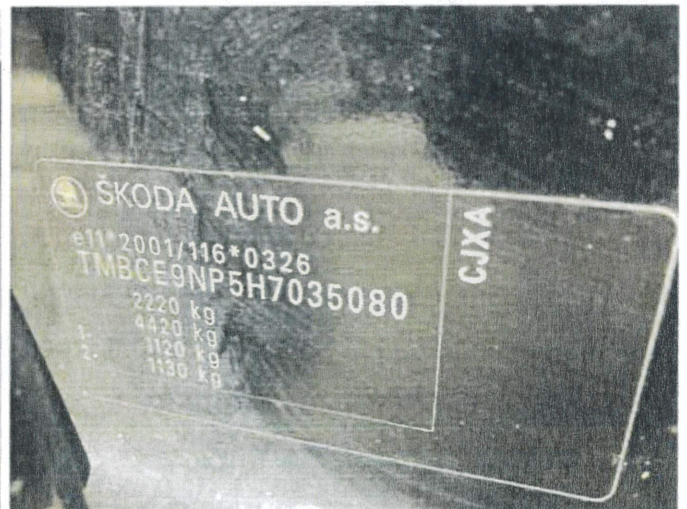
Fot. 11



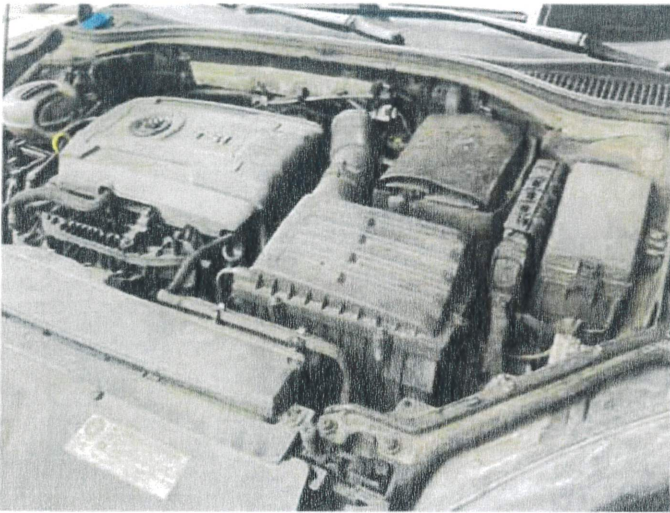
Fot. 12



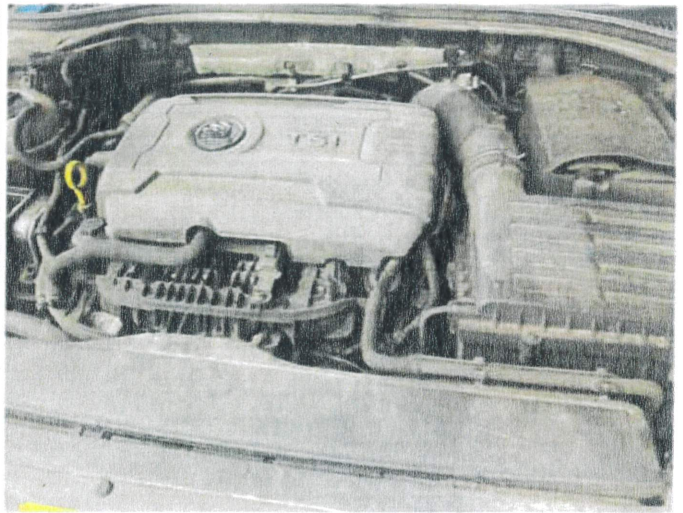
Fot. 13



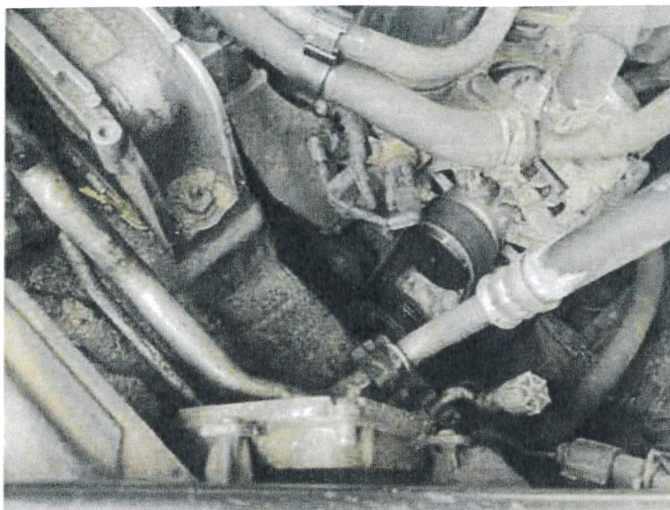
Fot. 14



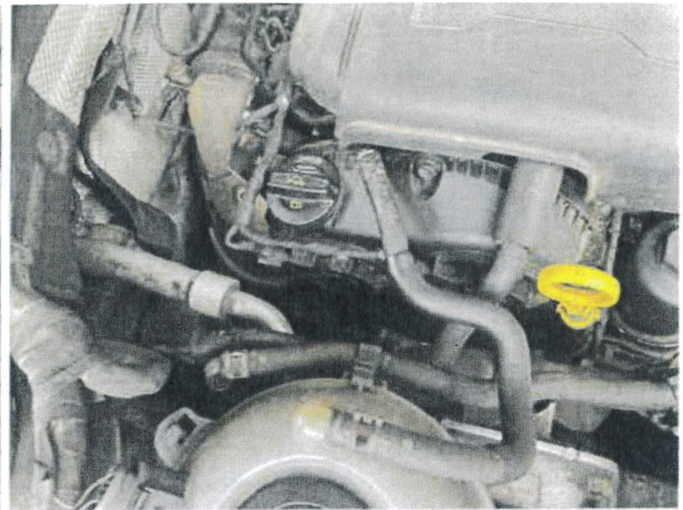
Fot. 15



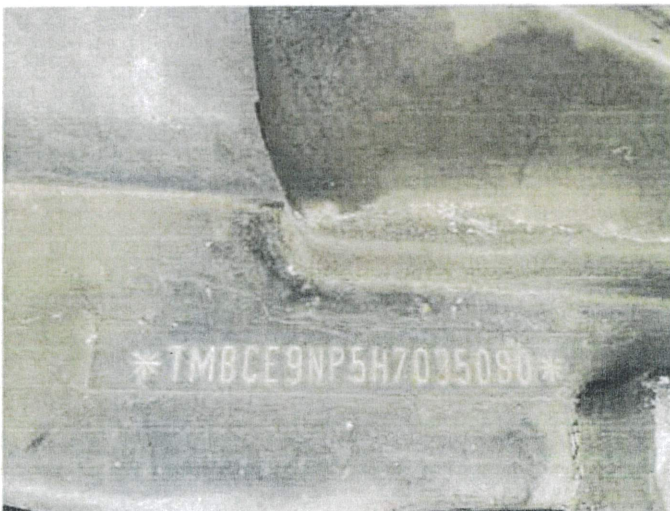
Fot. 16



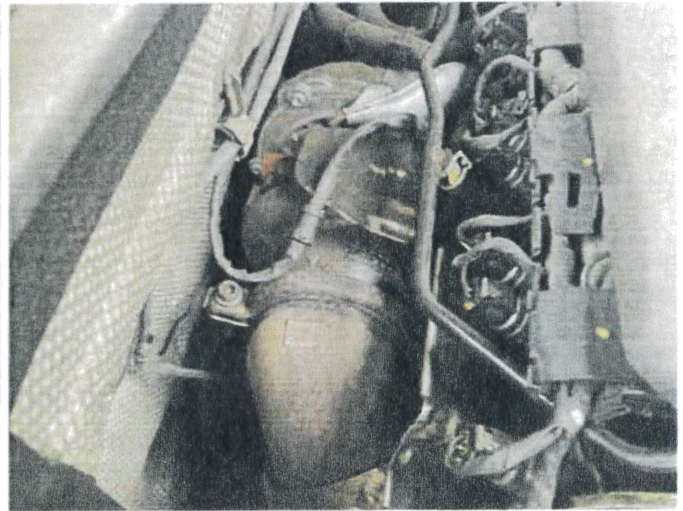
Fot. 17



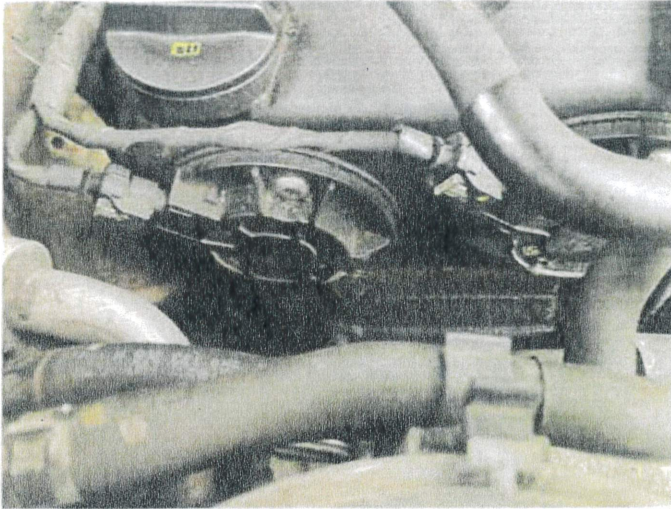
Fot. 18



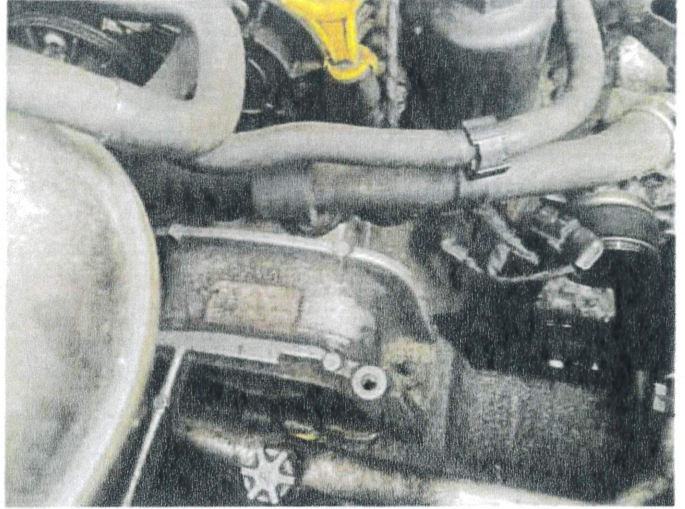
Fot. 19



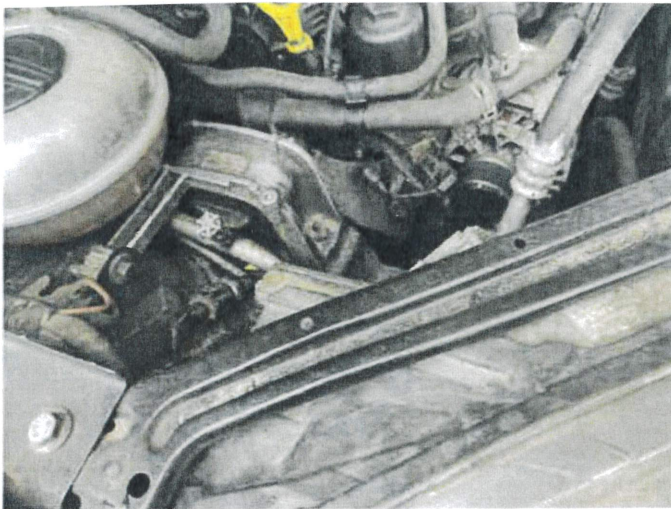
Fot. 20



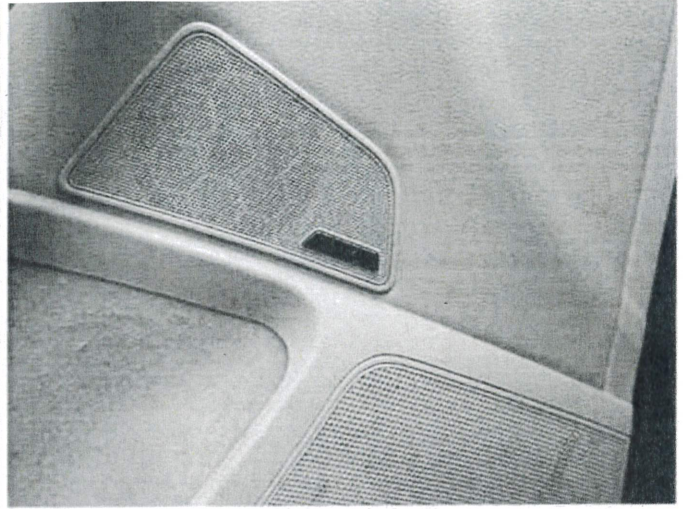
Fot. 21



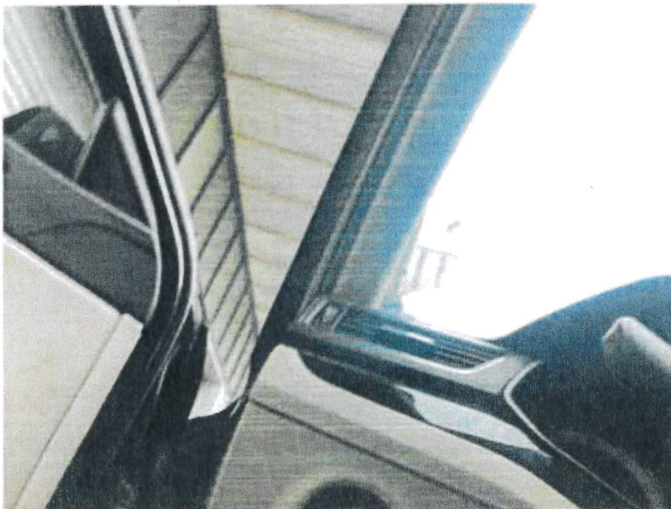
Fot. 22



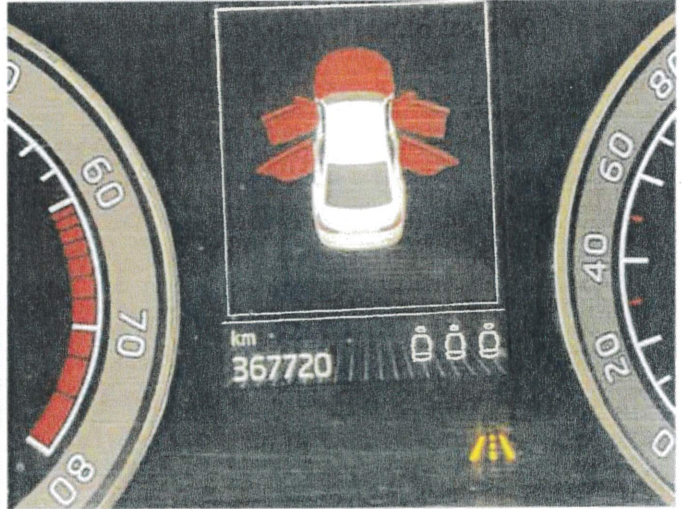
Fot. 23



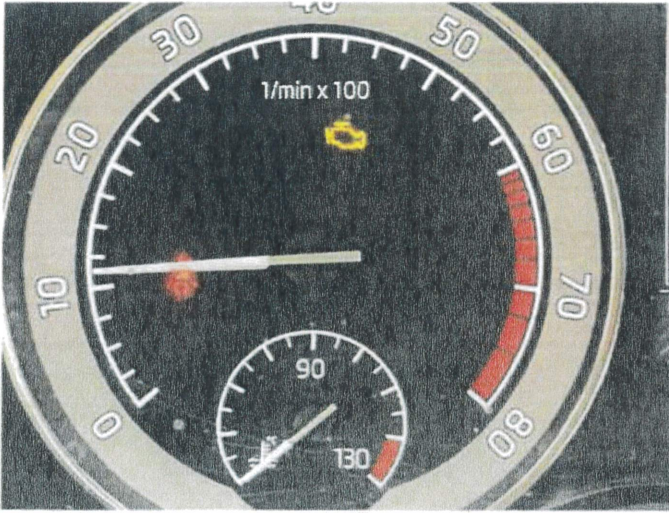
Fot. 24



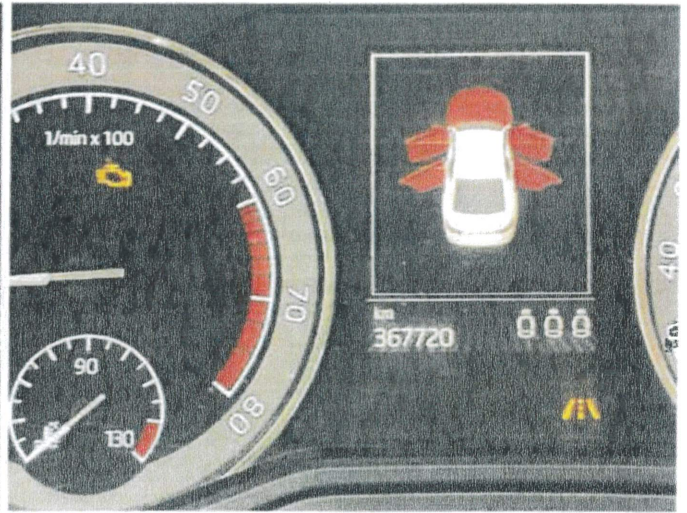
Fot. 25



Fot. 26



Fot. 27



Fot. 28



Fot. 29



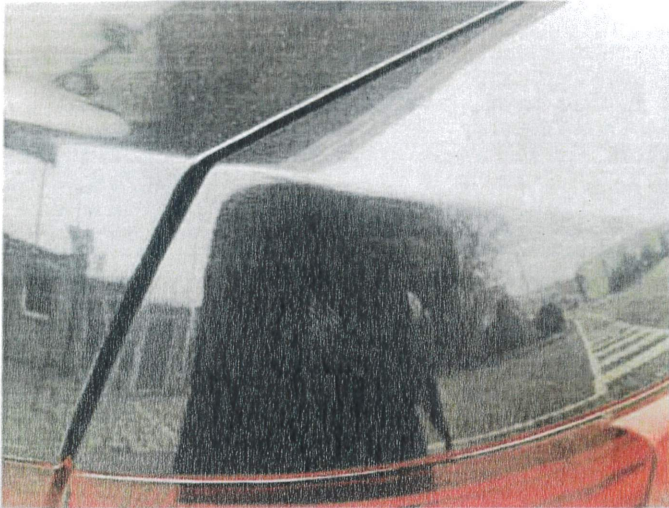
Fot. 30



Fot. 31



Fot. 32



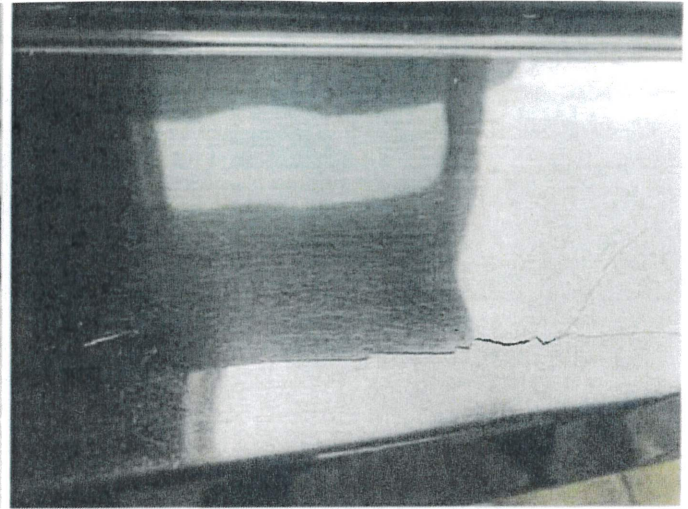
Fot. 33



Fot. 34



Fot. 35



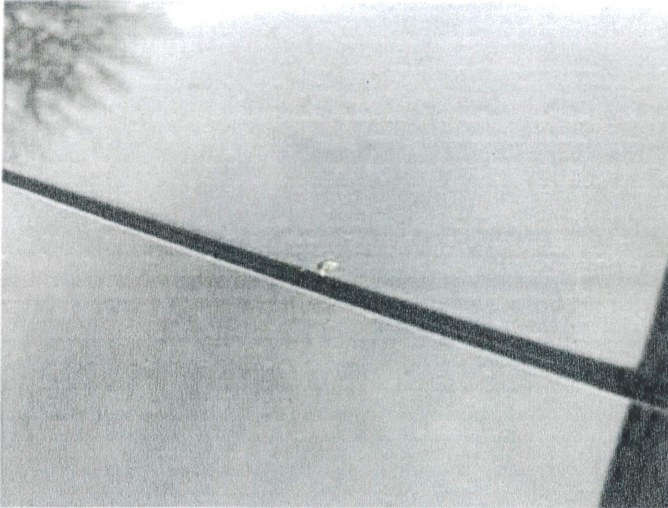
Fot. 36



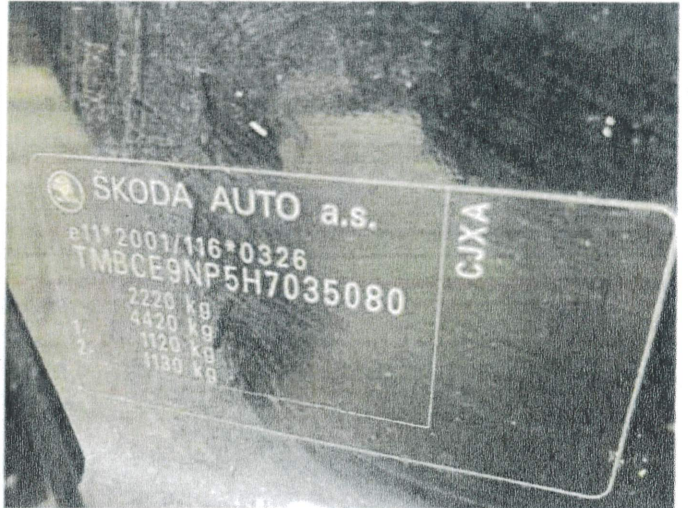
Fot. 37



Fot. 38



Fot. 39



Fot. 40



Fot. 41



Fot. 42



Fot. 43



Fot. 44