

DANE IDENTYFIKACYJNE POJAZDU

Marka: FIAT
 Model: Ducato 35 2.3 M-jet MR`14 E5 3.5t
 Wersja: L4H2
 Rodzaj pojazdu: Samochód ciężarowy do 3.5t

Rok produkcji: 2014

Nr rejestracyjny: SI 67211
 VIN: ZFA25000002609690

Nr INFO-EKSPERT	045-04151
Data pierwszej rejestracji	2014/05/20
Data oględzin	2024/03/15
Wskazanie drogomierza	385911 km
Okres eksploatacji pojazdu (14/05/20-24/03/15)	118 mies.
Kolor powłoki lakierowej, (rodzaj lakieru)	srebrny 2-warstwowy z efektem metalicznym
Dop. masa całkow. / Ładowność	3500 kg* / 1240 kg
Rodzaj nadwozia	furgon z podwyższonym dachem, wydłużony 4 drzwiowy 3+3 osobowy
Liczba osi / Rodzaj napędu / Skrzynia biegów	2 / przedni (4x2) / manualna
Rozstaw osi	4035 mm
Jednostka napędowa	z zapłonem samoczynnym
Pojemność / Moc silnika	2287 ccm / 96kW (131KM)
Doładowanie	Turbosp. z chłodn. powietrza
Liczba cylindrów / Układ cylindrów	4 / rzędowy
Norma spalin	E5
Długość / Szerokość / Wysokość	6363 mm / 2050 mm / 2524 mm

WYPOSAŻENIE STANDARDOWE (2014.07-2015.01)

L.p.	Nazwa elementu wyposażenia	L.p.	Nazwa elementu wyposażenia
1	ABS - system zapobiegający blokowaniu kół	11	Przegroda przestrzeni bagażowej
2	Błowy podgrzewany	12	Przygotowanie do montażu radia
3	Drzwi tylne dwuskrzydłowe	13	System dystrybucji siły hamowania elektroniczny EBD
4	Fotel kierowcy z regulacją odcinka lędźwiowego	14	System kontroli ładunku LAC
5	Fotel kierowcy z regulacją wysokości	15	System kontroli trakcji ESC
6	Fotel pasażera podwójny	16	System wspomagania nagłego hamowania HBA
7	Kolumna kierownicy regulowana	17	System wspomagania ruszania pod górę
8	Koło zapasowe pełnowymiarowe	18	System zapobiegający dachowaniu
9	Komputer pokładowy	19	Szyby przednie regulowane elektrycznie
10	Poduszka powietrzna kierowcy	20	Zamek centralny zdalnie sterowany

WYPOSAŻENIE DODATKOWE

L.p.	Nazwa elementu wyposażenia	Wartość [PLN]
1	+Drzwi boczne prawe przesuwne	564
2	+Klimatyzacja	1 519
3	+Lakier metalizowany	301

OPIS ZAMONTOWANEGO W POJEŹDZIE OGUMIENIA

Koło	Marka, typ	Bieżnik [mm]	Zużycie [%]
Przednie lewe:	FULDA 215/75 R16C 113/111R CONVEO TRAC M+S TL		50
Przednie prawe:	FULDA 215/75 R16C 113/111R CONVEO TRAC M+S TL		50
Tylne lewe:	FULDA 215/75 R16C 113/111R CONVEO TRAC M+S TL		50
Tylne prawe:	FULDA 215/75 R16C 113/111R CONVEO TRAC M+S TL		50

STAN TECHNICZNY POJAZDU

Podczas oględzin stwierdzono:

Silnik: kompletny, rozruch prawidłowy, praca równa w pełnym zakresie obrotów, nie stwierdzono wycieków oleju. Silnik w należyтым stanie technicznym.

Podwozie: utrzymane w należyтым stanie technicznym, nie stwierdzono nadmiernych luzów w układzie kierowniczym oraz zawieszeniu. Skrzynia biegów - praca właściwa. Układ napędowy sprawny. Układ hamulcowy sprawny.

Nadwozie: kompletne, nie stwierdzono ubytków blach, ognisk korozji, w czasie pomiaru grubości powłoki lakierowej nie stwierdzono obecności powłok renowacyjnych (grubości ok. 150 mikrometrów, na pokrywie silnika grubość powłoki ok. 220 mikrometrów)

Wyposażenie: kompletne i sprawne.

W czasie oględzin stwierdzono, że w przestrzeni ładunkowej były zamontowane tymczasowo szafki warsztatowe (których nie wyceniano)

KOREKTY

WARTOŚĆ BAZOWA BRUTTO (118 mies.)	42 128 PLN
KOREKTA ZA WYPOSAŻENIE DODATKOWE	2 384 PLN
KOREKTA ZA PRZEBIEG	- 10 505 PLN

Wartość rynkowa brutto wyżej zidentyfikowanego pojazdu, określona na dzień wykonania opinii wynosi:

34000 PLN

(słownie: trzydzieści cztery tysiące złotych)

w tym VAT (23,0%) 6357,72 PLN

Wartość określono na podstawie:

- notowań wartości rynkowych z bazy pojazdów "Komputerowego Systemu INFO-EKSPERT" na III-2024 zaakceptowanych przez wykonawcę opinii,
- korekt mających wpływ na wartość pojazdu.



Fot. 1



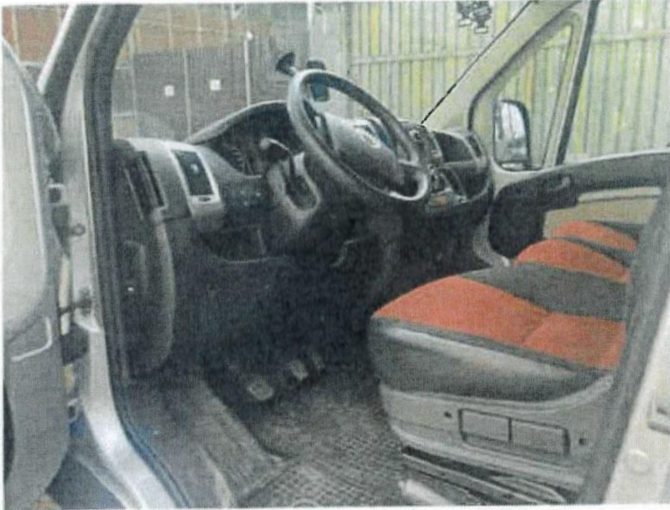
Fot. 2



Fot. 3



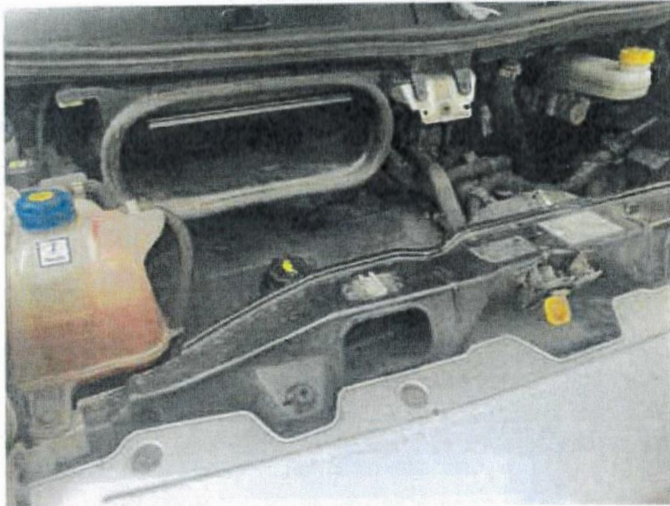
Fot. 4



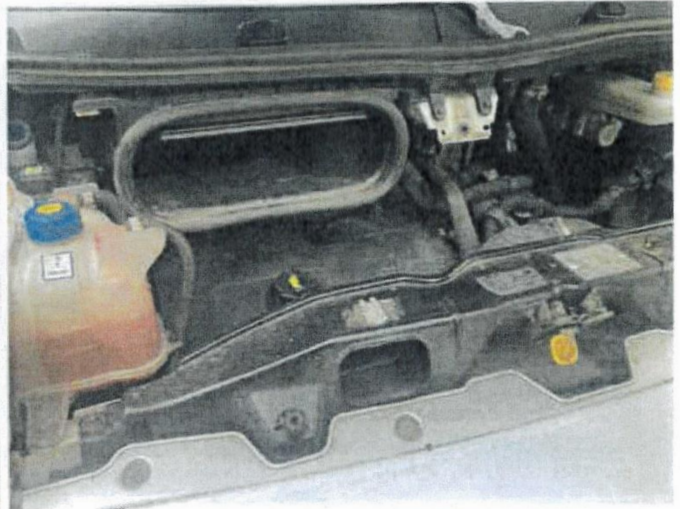
Fot. 5



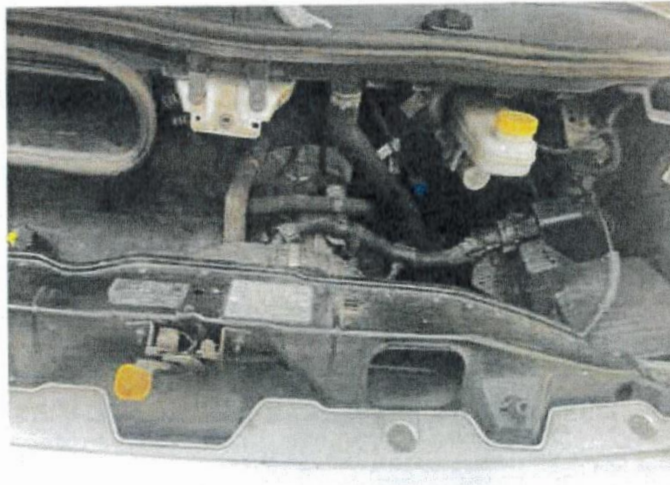
Fot. 6



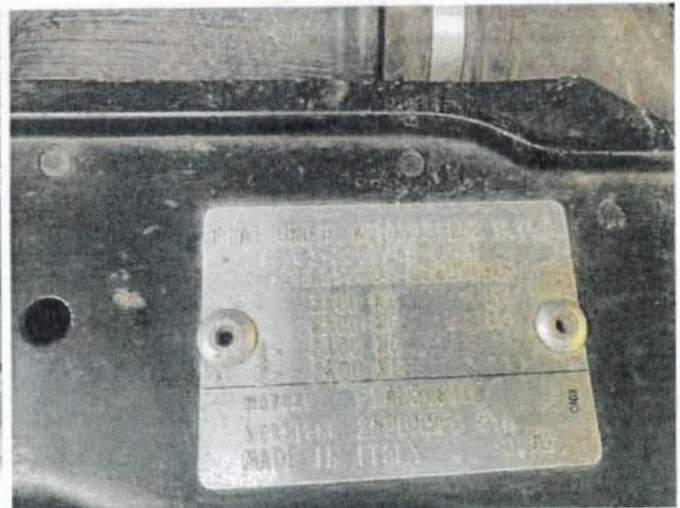
Fot. 7



Fot. 8



Fot. 9



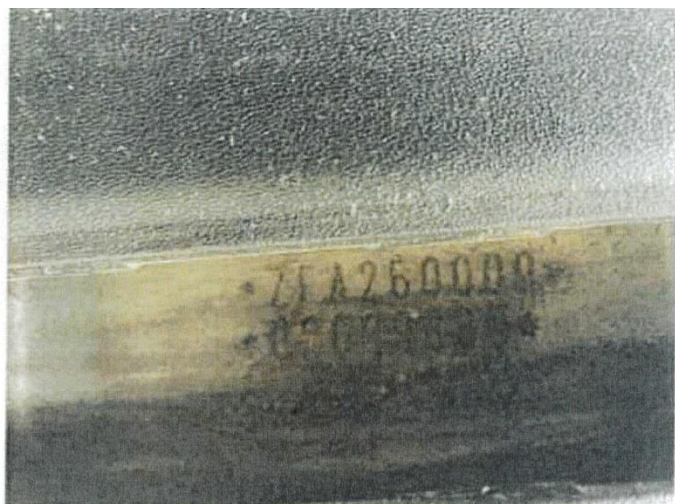
Fot. 10



Fot. 11



Fot. 12



Fot. 13



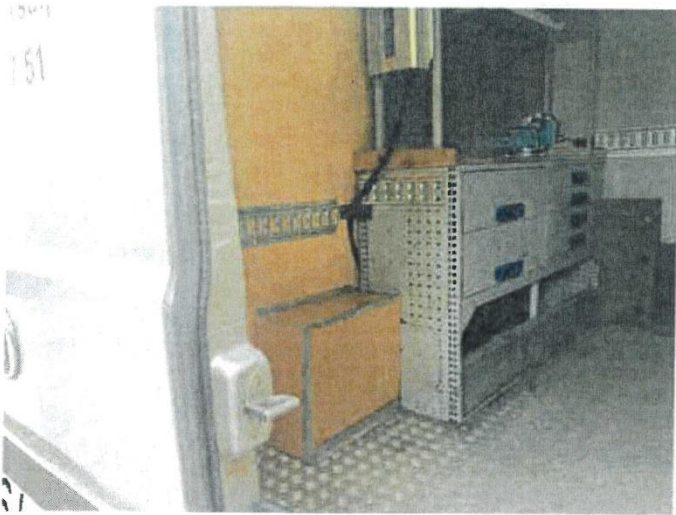
Fot. 14



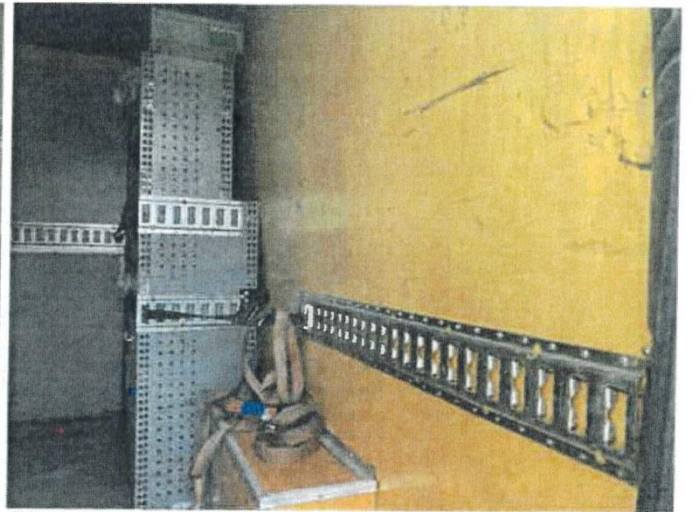
Fot. 15



Fot. 16



Fot. 17



Fot. 18



Fot. 19



Fot. 20



Fot. 21